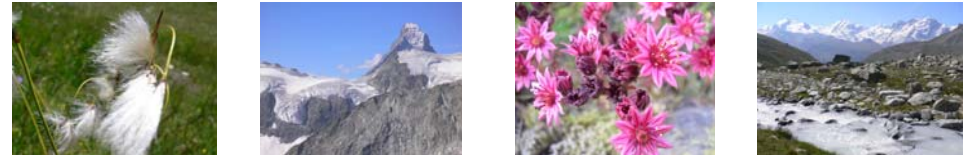


Aus Freude am Spass

WANDERN
HÖREN
ERLEBEN
FÜHLEN
SEHEN
SCHMECKEN



Vom Gletscher bis nach Zermatt, der unglaubliche Weg des Triftbaches

Ein atemberaubendes Panorama auf die umliegende Berglandschaft und den Trift-, Gabelhorn- und Rothorn-gletscher machen diese Wanderung zum unvergesslichen Erlebnis.



Der Triftbach mündet in Zermatt in die „Vispa“. Er wird von drei Gletschern, dem Trift-, Gabelhorn- und Rothorn-gletscher gespiesen. Auf dem Weg zu seinem Ursprung durchwandert man von trocknen Steppenlandschaften, über Hochmoore bis hin zu Moränen jegliche Art von Landschaft. Immer wieder kreuzt man den Triftbach, der sich durch die mal felsige, mal üppig bewachsene Landschaft schlängelt. Nach einem recht steilen ersten Teil, wartet eine wohlverdiente Erfrischung beim Trifftal auf uns. Von dort, ändert sich Fauna und

Flora zusehends bis hinauf zum Sander, der das Wasser der drei Gletscher zusammenbringt. Über eine Moräne erreicht man schliesslich die Rothornhütte auf fast 3200m. Ein atemberaubendes Panorama auf die umliegende Berglandschaft und die Gletscher machen diese Wanderung zum unvergesslichen Erlebnis.

Datum	Auf Anfrage
Wanderroute	Zermatt - Rothornhütte
Schwierigkeit	T2/T3 – Bergwandern (SAC-Wanderskala)
Dauer	1 Tag
Preis	SFr. 60.-- pro Person (min. 5, max 15 Personen)
Kontakt Anmeldung	+41 (0)79 217 06 08 (Mobile) ✉ s.i@bluewin.ch , 🏠 www.iWandern.ch
Details	↔ 15km ↗ 1625m ↘ 1675m 🌙 7h45