

Aus Freude am Spass

WANDERN

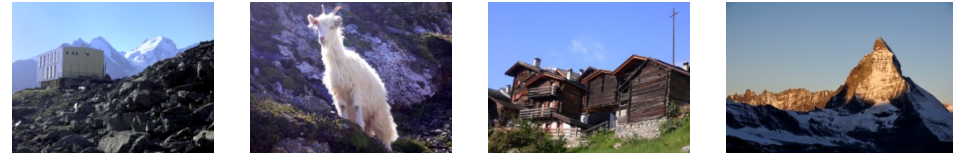
HÖREN

ERLEBEN

FÜHLEN

SEHEN

SCHMECKEN



Matterhorn Tour – Tour du Cervin

Eine unvergessliche Bergwanderung um den Berg der Berge.

Die Matterhorntour gehört zu den anspruchsvollsten aber faszinierendsten Bergwanderungen Europas



Die Tour Matterhorn gehört wohl zu den Königstouren der Gebirgswandertouren. Lassen Sie sich das Herz der Alpen spüren und geniessen Sie die anspruchsvolle aber phantastischste Wandertour. Sie ist in neun Etappen aufgeteilt, die Sie auch als einzelne Tagestouren begehen können. Start und Ziel sind Randa, nahe dem bekannten Ferienort Zermatt. Sie werden das Turtmantal, das Val d'Anniviers, das Val d'Hérens,, das Val d'Arolla, Valpelline (I) und Valtournenche (I) besuchen und über die Testa Grigia ins Mattertal zurückwandern.

Datum	Auf Anfrage
Wanderroute	Randa – Randa (vgl. Etappen auf nächster Seite)
Schwierigkeit	T3/T4 – Bergwandern (SAC-Wanderskala)
Dauer	9 Tage
Preis	SFr. 700.-- pro Person (min. 5, max 8 Personen) Übernachtungen: ca. SFr. 50.-- (SAC-Hütte), SFr. 100.-- (Hotel)
Kontakt Anmeldung	+41 (0)79 217 06 08 (Mobile) s.i@bluewin.ch , www.iWandern.ch
Gesamt	145km 11810m 11643m 71h30



Etappe 1	Randa – Topalihütte (T3) ↔ 12km ↗ 2000m ↘ 738m 🌙 7h15
Etappe 2	Topalihütte – Jungu (T3) ↔ 12km ↗ 884m ↘ 1565m 🌙 5h30
Etappe 3	Jungu – Gruben/Meiden (T3) ↔ 13km ↗ 2493m ↘ 1897m 🌙 10h00
Etappe 4	Gruben/Meiden – Grimentz (T3) ↔ 23km ↗ 763m ↘ 850m 🌙 8h45
Etappe 5	Grimentz – Arolla (T3) ↔ 22km ↗ 1523m ↘ 1987m 🌙 10h30
Etappe 6	Arolla – Prarayer (I) (T4) ↔ 17km ↗ 1367m ↘ 1235m 🌙 7h15
Etappe 7	Prarayer – Breuil-Cervinia (T3) ↔ 16km ↗ 1400m ↘ 1382m 🌙 7h15
Etappe 8	Breuil-Cervinia – Zermatt (T4) ↔ 20km ↗ 1380m ↘ 1782m 🌙 7h45
Etappe 9	Zermatt – Randa (T1) ↔ 10km ↗ 0m ↘ 207m 🌙 7h15