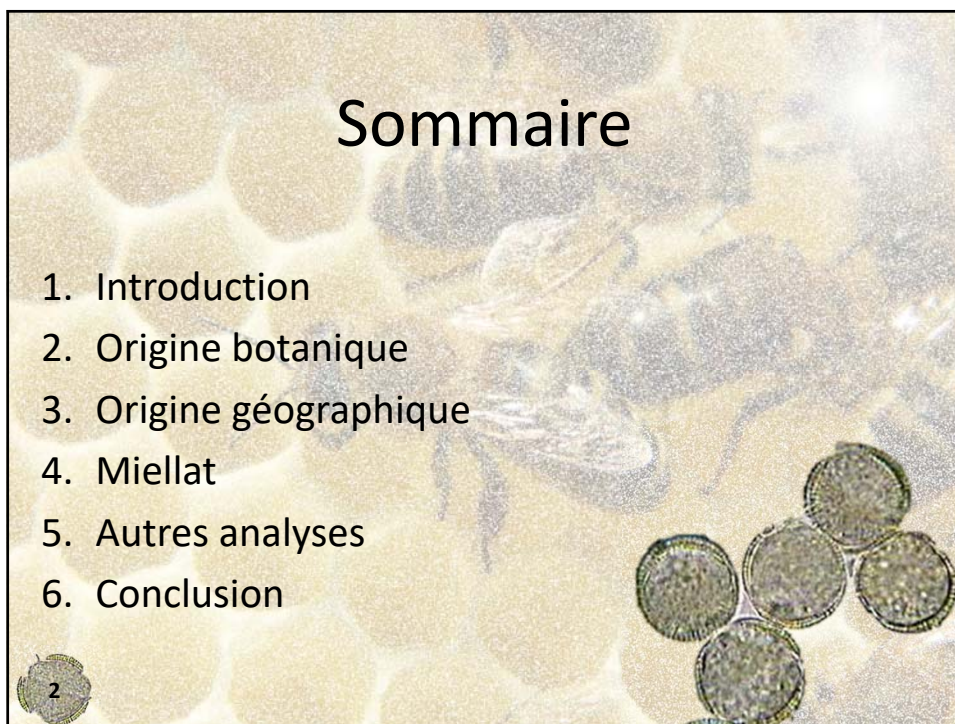




1



2

1. Introduction

- Définitions
- Pollens dominants et pollens secondaires
- Palynothèque
- Plantes sans nectar



3

2. Origine botanique

- Quelles plantes ont fourni leur nectar et en quelles proportions ?
- Principe de base : % pollen = % nectar
- Surreprésentation et sous-représentation
- Miels mono-floraux



4

3. Origine géographique

- Profil botanique : quelles plantes poussent aux alentours du rucher ?
- Spectre pollinique, diversité végétale
- Détection de fraudes



5

4. Miellat

- Définition
- Pollens transportés sur les feuilles
- Origine géographique
- Indicateurs de miellat



6

5. Autres analyses

- Teneur en saccharose
- Teneur en eau
- Teneur en algues, spores de champignons, levures
- Conductibilité électrique
- PH
- HMF
- Rotation spécifique
- RNM
- Eau



7

6. Conclusion

- Miel de fleurs -> origine botanique et origine géographique
- Miel de miellat -> origine géographique



8

Sources

- R.Chauvin, Traité de Biologie de l'Abeille, 1968
- K.Bieri, Analyse pollinique du BIP (Biologisches Institut für Pollenanalyse), 2016
- Miels monofloraux suisses, Alp Forum 2005 (réédition 2008)