



Mars 2018



Agenda & activités ApiSion 2018

Rencontre mensuelle au rucher école, mercredi 21.03.218
Visite de printemps et évaluation/changement de lieu du rucher

Rémy Henzelin : micro-climat de Sion

Claude Pfefferlé

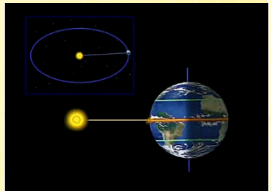


Mars 2018


Le saule Marsault est en fleur et procure un abondant pollen aux butineuses...

Les porteuses d'eau sont au taquet...


La reine est en ponte depuis fin janvier...

La température dépasse 16°...



 **Visite de printemps (rapide)**

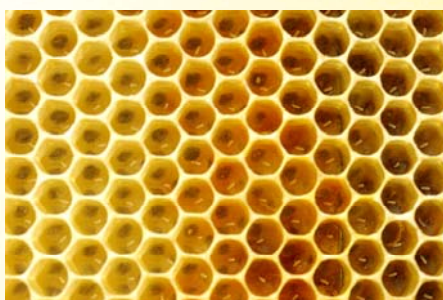
Claude Pfefferlé



Mars 2018

Contrôle sanitaire (odeur), homogénéité du couvain.

Rechercher le couvain ouvert (confirme la présence de la reine 2017)



Claude Pfefferlé

3

Mars 2018

Contrôle sanitaire (odeur), homogénéité du couvain :

Différences entre un couvain sain et un couvain malade:

Caractéristiques d'un couvain sain :

- nid à couvain compact
- larves nageant dans la gelée nourricière
- larves reflétant des couleurs nacrées
- anneaux de segments bien visibles sur les larves couchées de côté

Symptômes probables d'une maladie :

- nid à couvain lacunaire
- larves au sec
- couleur trouble à gris/brun des larves
- dissolution de la structure des larves
- larves couchées sur le dos
- larves décomposées
- masse noire dans la partie inférieure des cellules



Claude Pfefferlé

4

Mars 2018

Estimer force de la colonie :

Différences entre des colonies faibles et de petites colonies ayant de l'avenir:

Petite colonie ayant de l'avenir	Colonie faible
<ul style="list-style-type: none"> • nid à couvain compact • beaucoup de nourriture ouverte • abeilles saines et vivaces • développement visible de la colonie 	<ul style="list-style-type: none"> • nid à couvain lacunaire • pas de nourriture ouverte • manque de nourriture • pas de développement visible de la colonie • comportement agressif



Claude Pfefferlé

5

Mars 2018

Retirer les vieux cadres vides non couverts d'abeilles

Resserrer la colonie pour garder le couvain au chaud

Contrôles les réserves de nourriture (2-3 cadres)



Claude Pfefferlé

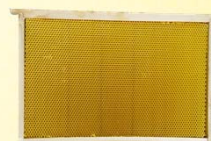
6

Mars 2018

Un cadre de nourriture peut être prélevé au sein d'une colonie ayant trop de réserves.



Un cadre bâti peut être introduit pour donner de l'espace pour la ponte.



Une colonie faible peut être stimulée par le transfert d'un cadre de nourriture ou l'apport de candi.



Claude Pfefferlé

7

Mars 2018

Une colonie orpheline ou bourdonneuse sera éliminée.



Fermer les ruches non peuplées.



Claude Pfefferlé

8

Mars 2018

Registre des colonies sorties de l'hiver




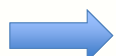
The image shows two pages of a beekeeping record book. The left page is the cover, titled 'Registre des colonies d'abeilles pour l'année' (Beehive record book for the year). It features a table with columns for 'Colonne' (Colony), 'Date de sortie de l'hiver' (Date of emergence from winter), 'Statut' (Status), and 'Beekeeper'. Below this is a larger table for recording colony data, with columns for 'Date', 'Statut', 'Beekeeper', and 'Notes'. The right page is the first page of the register, containing a table for recording colony status and a section for notes. The table has columns for 'Colonne', 'Statut', 'Beekeeper', and 'Notes'. The notes section contains text in French, including 'L'apiculture est l'élevage des abeilles...' and 'Le but de l'apiculture est de produire du miel...'. The date 'mars 2018' is written at the bottom right of the page.

Claude Pfefflerlé



Mars 2018

Take home message

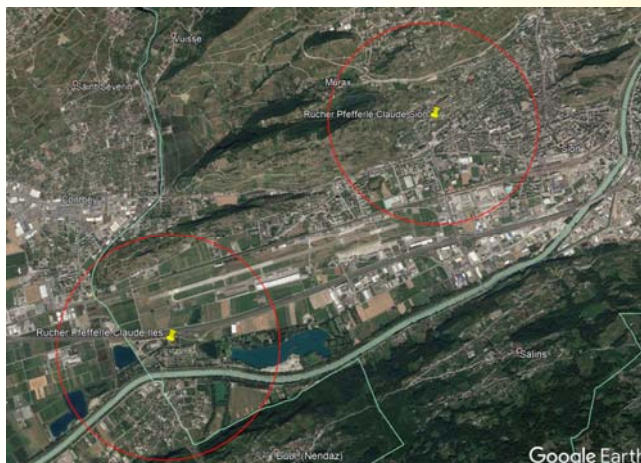
-  Courte visite de printemps
-  Contrôle des réserves
-  Resserer la colonie
-  Tenir à jour le registre



Claude Pfefflerlé

Mars 2018

C'est le bon moment pour modifier l'emplacement d'un rucher.



Claude Pfefferlé

11



Merci pour
votre attention



www.apision.ch
www.abeille.ch
www.miel.ch

12