



## **Agenda&Activités ApiSion**

# **Janvier**

**Les travaux du mois de janvier au rucher :**

- **visite de printemps,**
- **évaluation des colonies,**
- **contrôle sanitaire,**
- **gestion du Varroa.**

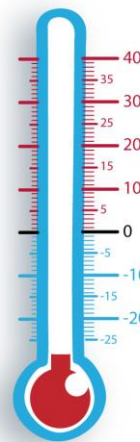


**C'est le premier mois de l'hiver, le froid et la neige sont au rendez-vous.  
Surveiller les entrées des ruches et dégager la neige qui aurait pu s'y déposer.**



**Les jours sont courts, le  
froid est de rigueur et la  
météo n'est pas toujours au  
rendez-vous.**

**Chaque journée ensoleillée  
est un plus pour les abeilles  
qui en profitent accomplir  
leur vol de propreté.**



**Peu de fleurs ou d'arbres susceptibles d'offrir du pollen aux nourrices.  
Le noisetier est la première de ces sources vitales.  
Ce pollen permet d'élever un nouveau couvain lorsque les réserves  
internes sont épuisées.**

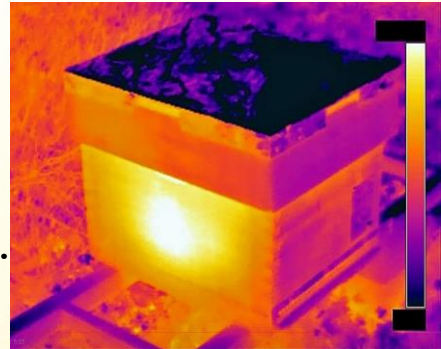


## **LA VIE DE LA COLONIE**

**Les abeilles vivent au ralenti en restant serrées les unes contre les autres.**

**Le cœur de la grappe est maintenu à 35 °C.**

**Lorsque le soleil fait monter la température, la grappe se disloque et la colonie navigue d'un bord à l'autre de la ruche en fonction des réserves et se fixe du côté le plus chaud de la ruche.**



**Fin janvier, les jours rallongent progressivement; le pollen plus abondant active les glandes hypopharyngiennes des nourrices.**

**La reine ainsi nourrie se met à pondre et les jeunes abeilles, capables de produire de la gelée royale en masse, deviennent stratégiques pour l'expansion de la colonie.**



## Nourrir si nécessaire (?)

La colonie consomme environ 70 g de miel par jour.

Une diminution du poids total de la ruche de ~1-2 kg par mois est normale.

En cas d'inquiétude sur l'état des réserves, éventuellement déposer du candi sur le trou du nourrisseur (?)





## **Risques de dysenterie**

**Si par un jour ensoleillé des abeilles sortent et que de nombreuses déjections apparaissent devant la ruche, c'est le signe qu'elles présentent des troubles intestinaux. Ils peuvent avoir deux origines :**





## **La dysenterie peut avoir deux origines :**



**Une nourriture inadaptée, provoque la dysenterie bénigne.**

**Traitement : 0.5 litre de sirop 50% chaud (40 °C) sur le couvre-cadre nourrisseur. Cet apport provoque un vol de propreté.**







**La nosémose due aux protozoaires *Nosema apis* et *Nosema ceranae* qui attaquent la paroi intestinale des adultes.**

**Traitement : éliminer la colonie.**



## **LES TRAVAUX AU RUCHER**

-  **Nettoyer l'environnement. Surveiller la bonne stabilité des ruches et alourdir les toits avec une pierre. Dégager les entrées.**
-  **Surveiller les réserves. La perte de 2 kilos par mois est normale. Le candi n'accélère pas la ponte de la reine.**
-  **Réduire la surface des plateaux de sol.**
-  **En situation de froid intense, il est conseillé repositionner les tiroirs : la ponte de la reine démarrera un peu plus tôt.**



- **LES TRAVAUX À L'ATELIER**

- Repeindre les corps de ruche et les hausses.
- Toutes les peintures conviennent, pourvu qu'elles ne contiennent ni insecticides ni fongicides.
- L'huile de lin est aussi une bonne solution.
- Le traitement le plus durable se fait à l'immersion dans la paraffine microcristalline.



### **Eliminer les vieux cadres**

**Les vieilles cires contiennent un grand nombre de spores de maladies, de déchets, de moisissures, de cocons de nymphes...**

**Il faut éliminer ces vieux rayons porteurs potentiels de maladies.**

### **Récupérer la cire ?**

**Récupération la cire des rayons est peu rentable. Elle a contenu du couvain et les produits de traitement. On peut malgré tout s'en servir pour faire de l'encaustique, des bougies... De plus en plus de ciriers ne la recyclent plus et n'acceptent que les brèches d'opercules...**



## **Take home message :**

- **Ne pas déranger la colonie**
- **Ne pas ouvrir la ruche**
- **Eventuellement soupeser pour estimer les réserves**
- **Se concentrer sur les travaux d'entretien et de préparation de la nouvelle saison.**

