

# Bienenkrankheiten erkennen

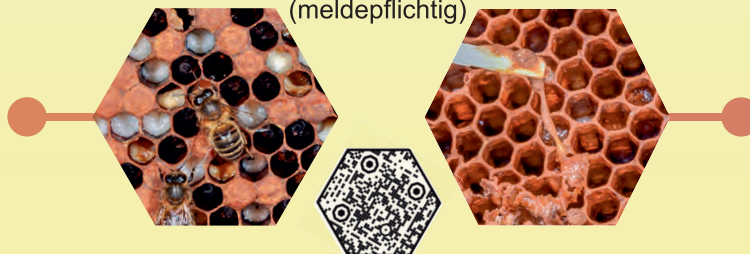
[www.bienen.ch/merkblatt](http://www.bienen.ch/merkblatt)

## Europäische Faulbrut / Sauerbrut

Lückenhaftes Brutnest  
Abgestorbene Larven in offener Brut, gelblich bis braunschwarz verfärbend

### Bakterielle Erkrankungen

→ Zu bekämpfende Seuchen (meldepflichtig)



## Amerikanische Faulbrut

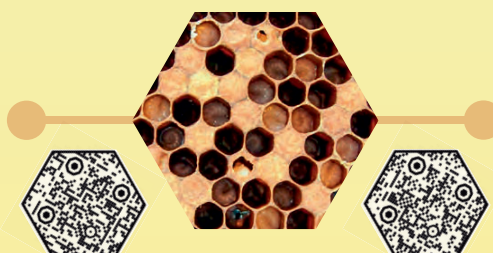
Lückenhaftes Brutnest  
Eingefallene löchrige Zelldeckel  
Larven zerfallen zu brauner fadenziehender Masse

## Varroatose

Lückenhaftes Brutnest  
Viele Milben auf Unterlage  
Milben auf den Bienen und den Waben

### Milbenerkrankungen

→ Zu überwachende Seuchen



## Tropilaelaps-acariose

Lückenhaftes Brutnest  
Abgestorbene Brut  
Stummelflügel, Missbildungen an adulten Bienen

## Flügeldeformations-virus DWV

Stummelflügel  
Verkürzter Hinterleib  
Bienen sterben teilweise bereits vor dem Schlüpfen in den Brutzellen

### Viruserkrankungen



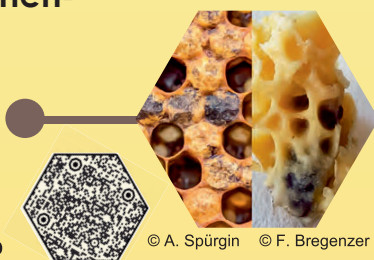
© V. Diemann  
Agroscope ZBF

## Chronisches Bienen-Paralyse-Virus CBPV

Zitternde Bienen  
Aufgetriebener Hinterleib  
Bienen sind komplett schwarz, haarlos und glänzend  
Krabbelnde, flugunfähige Bienen

## Schwarzes Königinnen-zellen Virus BQCV

Königin schlüpft nicht  
Schwarze Königinnenpuppe (wenn eingetrocknet)  
Bienenbrut kann befallen werden und sieht genauso schwarz aus



© A. Spürgin © F. Bregenzer

## Sackbrut-Virus SBV

Lückenhaftes Brutnest  
Larven liegen schlaff in den Zellen  
Wird die Streckmade aus der Zelle genommen, nimmt sie eine Sackform an



© A. Spürgin

## Kalkbrut

Lückenhaftes Brutnest  
Larven sterben und verfärben sich von weiss zu schwarz/grau  
Am Morgen Mumien auf dem Flugbrett

### Andere Erkrankungen



## Durchfallerkrankungen

Im Frühling: Kotflecken auf Flugbrett und Waben  
Bienen flugunfähig, hüpfen, krabbeln  
Völker schwächeln und sterben

# Schädlinge erkennen

[www.bienen.ch/merkblatt](http://www.bienen.ch/merkblatt)

## Asiatische Hornisse

*Vespa velutina*  
*nigrithorax*

➔ Sichtung melden auf:  
[www.asiatischehornisse.ch](http://www.asiatischehornisse.ch)



© Q. Rome MNHN

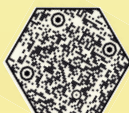


© Q. Rome MNHN

Grösse: 17 bis 32 mm  
Arbeiterinnen und Königinnen  
kleiner als heimische  
Hornissen  
Hinterleib schwarz mit gelben  
Streifen, Beinenden gelb  
Schwarzer Thorax

## Wachsmotten

*Galleria mellonella*  
*Achroia grisella*

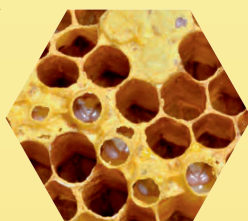


Kleine Wachsmotte

Sichtbare  
Gespinnste auf  
den Waben

Kotkrümel auf  
der Unterlage

Röhrchenbrut  
(erhöhte, nicht  
geschlossene  
Brut)



Röhrchenbrut



© M. Schäfer

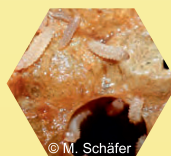


## Kleiner Beutenkäfer

*Aethina tumida*

➔ zu bekämpfende Seuche  
(meldepflichtig)

Eier und Käferlarven im Kasten  
Larven bis ca. 10 mm lang  
Zerfressenes Wabenmaterial  
ohne Gespinst  
Adulte Käfer 5 - 7 mm lang im  
und um den Bienenkasten  
Keulenförmige Fühler



© M. Schäfer

Beutenkäferlarven

## Varroamilbe

*Varroa destructor*

### Merkmale:

oval, breit 1.6x1.1 mm  
langsam  
ja  
bei starkem Befall

← Form, Grösse →  
← Bewegungen →  
← in Brutzellen zu finden →  
← auf Arbeiterinnen sichtbar →

länglich, 0.8x1 mm  
schnell  
ja  
selten

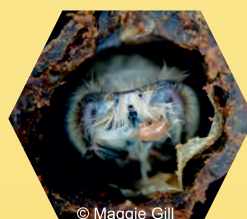


Vermehrung



© Dan Etheridge

Varroa vs. Tropilaelaps



Befallene Biene  
vor Schlupf

© Maggie Gill



© Dan Etheridge

## Tropilaelapsmilbe

*Tropilaelaps clareae*  
*Tropilaelaps mercedesae*



BIENENGESUNDHEITSDIENST  
SERVICE SANITAIRE APICOLE  
SERVIZIO SANITARIO APISTICO

apiservice

BGD-Hotline: 0800 274 274 / [info@apiservice.ch](mailto:info@apiservice.ch)